

**LA GALLERA**



# EL EQUIPO

Somos la sinergia  
creada por

**GALLOS  
ASOCIADOS,**



que bajo un modelo colaborativo,  
trabaja en ideas funcionales y a la  
medida de las marcas.





# 8 AÑOS

**PICANDO IDEAS**



**LA GALLERA**



TRABAJAMOS

~~para~~

**CON**

NUESTROS

**CLIENTES**



LA GALLERA



[www.lagallera.co](http://www.lagallera.co)





**INSPIRAR**



Mejorar

Investigar

Analizar

Explorar

Concluir

Recopilar



**APRENDER**

**IDEAR**



Ejecutar

Experimentar

Solucionar

Definir

Comunicar

Argumentar

Crear



**IMPLEMENTAR**

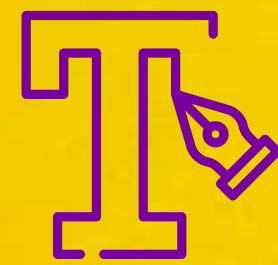


LA GALLERA

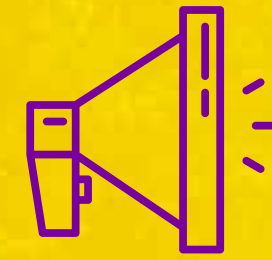


# LÍNEAS DE NEGOCIO

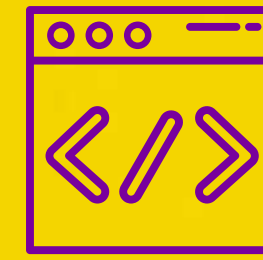
Gracias a nuestro equipo y experiencia nos adaptamos a diferentes ruedos:



**IDENTIDAD  
E IMAGEN**



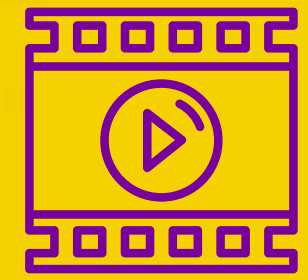
**CREATIVIDAD  
Y ESTRATEGIA**



**DIGITAL**



**EXPERIENCIAS  
DE MARCA**



**DESARROLLO  
AUDIOVISUAL**



**LA GALLERA**

[www.lagallera.co](http://www.lagallera.co)



# CLIENTES

Ellos han confiado y han decidido volar junto a nosotros.

**DIRECTV**

**SURA**

**Colsubsidio**

**experian™**

**LaFAYETTE**

**T-Mobile**

**CEMEX**

**POSITIVA**  
COMPAÑIA DE SEGUROS

**airbnb**

**etex**  
inspiring ways of living

  
**UNIVERSIDAD SANTO TOMÁS**  
PRIMER CLAUSTRO UNIVERSITARIO DE COLOMBIA

  
**Holcim**

  
**SUTHERLAND**

  
**PROSEGUR**

**arauco**

  
**LA GALLERA**





LA GALLERA



PATA DE GALLO

Con Pata de Gallo hemos transformado vidas de la mano de las áreas de **RESPONSABILIDAD SOCIAL EMPRESARIAL** de nuestros clientes.

**DIRECTV**



Por la niñez colombiana



**OXFAM**





# CLIENTE: COLSUBSIDIO

## EL DESAFÍO

Lograr que los colaboradores que con frecuencia hacían uso del casino de alimentación en la Sede Calle 26, solicitaran la cantidad de alimentos que iban a consumir y no el almuerzo completo y así minimizar el % de residuos consumibles.

## RACIONAL

El desperdicio de comida es una realidad que cada día le cuesta al mundo millones de toneladas, lo cual contrasta radicalmente con las miles de familias que con dificultad pueden tener un plato de comida diario. En Colsubsidio queremos dejar de desperdiciar hasta el último gramo de comida y junto a nuestros colaboradores y clientes compartiremos la campaña.

## IDEA

Haremos que las personas sepan que hasta el último gramo de comida de sus platos cuenta para crear un cambio en el planeta y también en la vida de las personas que podrían aprovechar una persona que más lo necesita. Queremos concientizar a las personas con la idea de que algo tan pequeño como dejar un plato **VACÍO, PUEDE GENERAR UN GRAN IMPACTO.**



LA GALLERA



# HASTA EL ÚLTIMO GRAMO

### CONTIGO DEJAREMOS DE DESPERDICIAMOS

Hasta el Último Gramo de comida en Colsubsidio. Deja tu plato limpio para contribuir al mundo y también a la vida de otra persona. 1 plato limpio = 1 gramo de donación.

Come hasta el final, porque Hasta el Último Gramo cuenta.

Alimentos y Bebidas

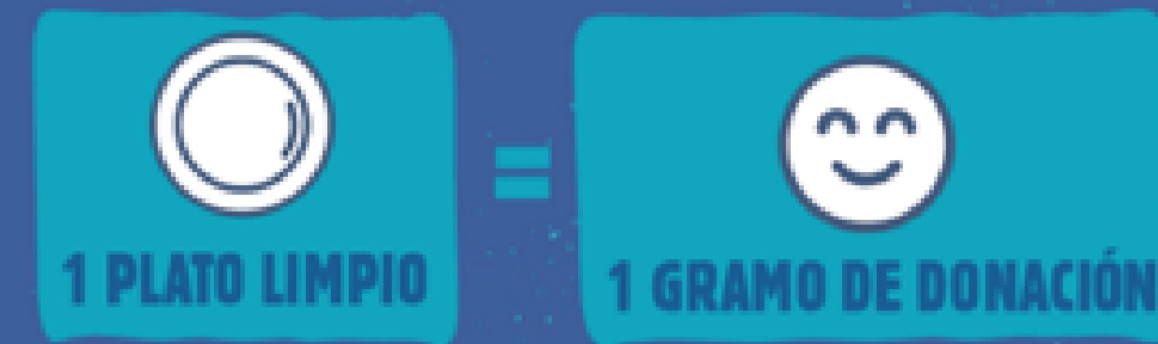
[www.lagallera.co](http://www.lagallera.co)





# ¡HASTA EL ÚLTIMO GRAMO DE COMIDA CUENTA!

En Colsubsidio queremos aprovechar cada gramo de comida que se sirve, por eso:



Comer la última cucharada de comida del plato, es una donación de comida para las personas que lo necesitan.







Cada plato limpio es igual a un gramo de ayuda, por eso cada vez que alguien entregue su plato vacío, recibirá una moneda de 1 gramo que podrá donar al meterla en el buzón.



El buzón será el lugar donde todos podrán depositar sus monedas de 1 gramo. Cuando el buzón esté lleno, realizaremos el conteo y haremos la donación de alimentos a una fundación.



# CLIENTE: EXPERIAN

## EL DESAFÍO

Dar el primer paso de cara a tocar temas de diversidad e inclusión en una compañía conservadora con poca población de colaboradores afro, homosexuales, etc.

## RACIONAL

Vivimos en un mundo lleno de personas distintas, donde nos deberían unir las diferencias y no las igualdades... somos como tú.

## IDEA

Con un experimento social le presentamos a los colaboradores 4 perfiles de personas para ser la nueva cara de la marca / campaña para dar la bienvenida a los nuevos ingresos. Los resultados fueron sorprendentes.



LA GALLERA



[www.lagallera.co](http://www.lagallera.co)





*Somos **costeños,***  
porque **nuestro calor** abraza  
a todos nuestros clientes.

**Como tú**  
experian.

Lorem ipsum dolor sit amet, consectetur adipiscing elit, sed diam nonummy nibh euismod



*Somos **antioqueños,***  
porque **nuestro acento** nos ayuda  
a resaltar en cualquier lugar.

**Como tú**  
experian.

Lorem ipsum dolor sit amet, consectetur adipiscing elit, sed diam nonummy nibh euismod



*Somos **inclusión,***  
porque **no importa a lo que te dediques,**  
**aquí contamos contigo.**

**Como tú**  
experian.

Lorem ipsum dolor sit amet, consectetur adipiscing elit, sed diam nonummy nibh euismod



*Somos **millennials,***  
porque nos **sentimos jóvenes**  
cuando hacemos lo que amamos.

**Como tú**  
experian.

Lorem ipsum dolor sit amet, consectetur adipiscing elit, sed diam nonummy nibh euismod



# CLIENTE: DIRECTV

## EL DESAFÍO

El aniversario del legendario Elvis Presley se acerca y se convierte en una oportunidad perfecta para presentar en nuestro canal **ONDIRECTV** el documental del “**Rey del Rock & Roll**”, en donde la audiencia podrá conocer fotografías nunca antes vistas, registros de sus controversiales apariciones en TV, entrevistas y el instante antes de convertirse en una superestrella.

## RACIONAL

Son muchas las especulaciones que se hacen sobre el deceso del Rey del Rock & Roll y son muchas las teorías conspirativas que hay sobre él. Pero todas las historias de las personas que aseguraban haber visto a Elvis después de su muerte en 1977, empiezan a ser reales, porque no importa si ya partió de este mundo, sigue siendo parte de nuestra historia, porque para todos...

## IDEA

Revivir al Rey del Rock & Roll ... ELVIS VIVE



LA GALLERA



[www.lagallera.co](http://www.lagallera.co)



**VIDEO VIRAL**

**CÁMARA  
DE SEGURIDAD**





## TRANSMILENIO

Con los días, Elvis empieza a aparecer en lugares públicos de la ciudad como en el sistema de transporte, empezando a generar interrogantes de su presencia y también conversación en medios.

## RADIO

Con insistencia, emisoras como la F.M., La W, La Mega y La X, empezaron a ser contactadas telefónicamente por Elvis, para que pusieran sus mayores éxitos discográficos.

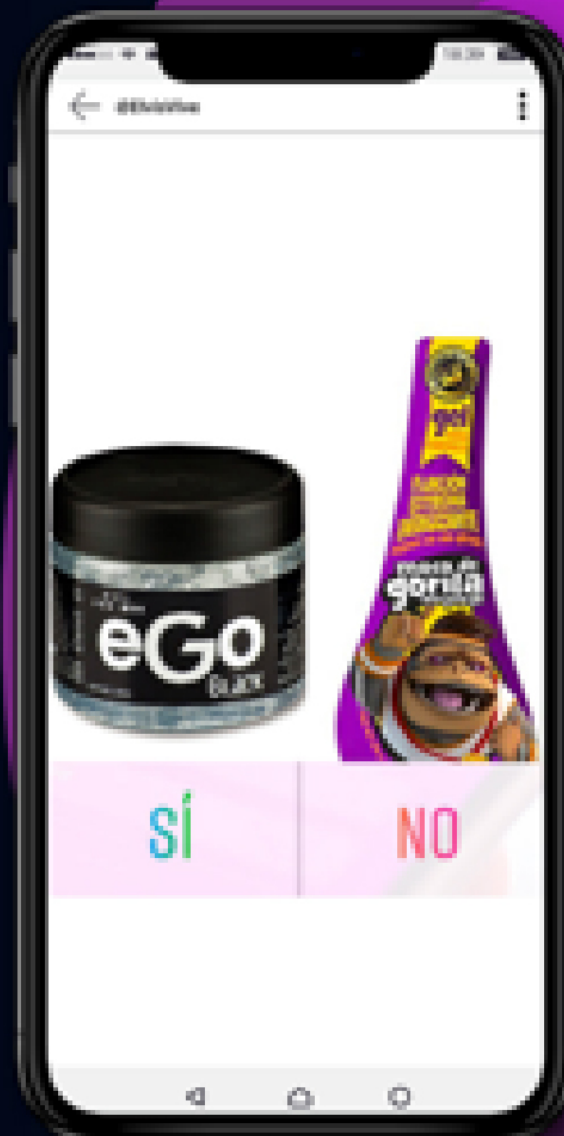
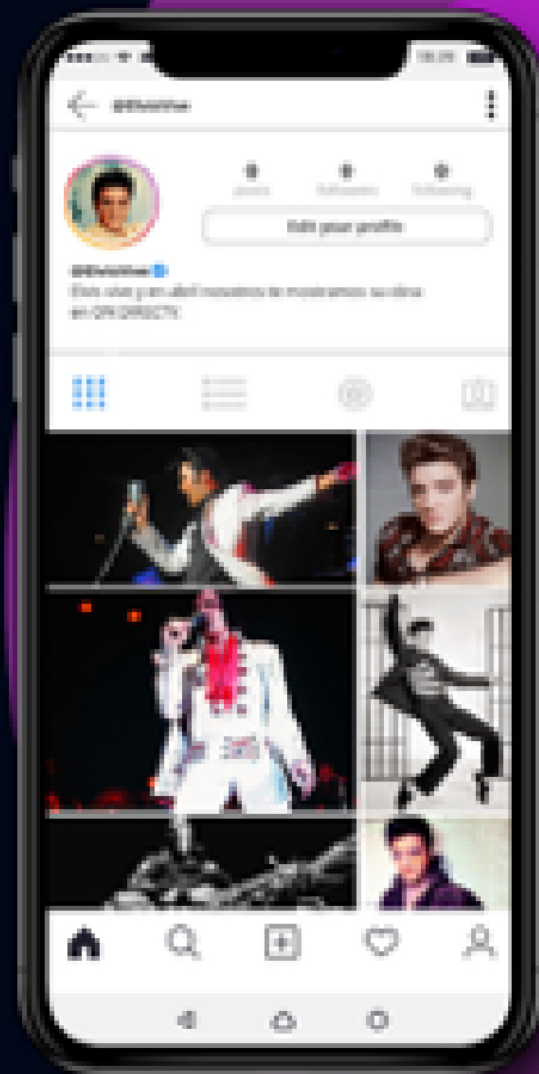
## INSTAGRAM

Ante el voz a voz que se estaba generando, salió a la luz una cuenta en Instagram en la que empezó a compartir historias, post y comentarios que las personas del común empezaron a hacer de él.

## INSTAGRAM

Ante el voz a voz que se estaba generando, salió a la luz una cuenta en Instagram en la que empezó a compartir historias, post y comentarios que las personas del común empezaron a hacer de él.









  @lagalleraco – [www.lagallera.co](http://www.lagallera.co)

**2020 LA GALLERA CREATIVA S.A.S.® ALL RIGHTS RESERVED. TODOS LOS DERECHOS RESERVADOS.** El contenido de este material incluyendo archivos anexos es confidencial y es propiedad de La Gallera Creativa S.A.S.®, puede contener información privilegiada; por tanto, usar esta información y sus anexos para propósitos ajenos a los de La Gallera Creativa S.A.S.® divulgarla a personas a las cuales no se encuentre destinado este correo o reproducirla total o parcialmente, se encuentra prohibido en virtud de la legislación vigente y no puede ser utilizada hasta que pueda estar disponible a través de una relación contractual. La compañía no asumirá responsabilidad sobre información, opiniones o criterios contenidos en este correo que no estén directamente relacionados con La Gallera Creativa S.A.S.®. El uso no autorizado de la información propiedad intelectual de La Gallera Creativa S.A.S.® causará la facturación de servicios basados en el tiempo y gastos invertidos por su equipo de trabajo. Si usted no es el destinatario autorizado, o por error recibe este mensaje, favor borrarlo inmediatamente.